

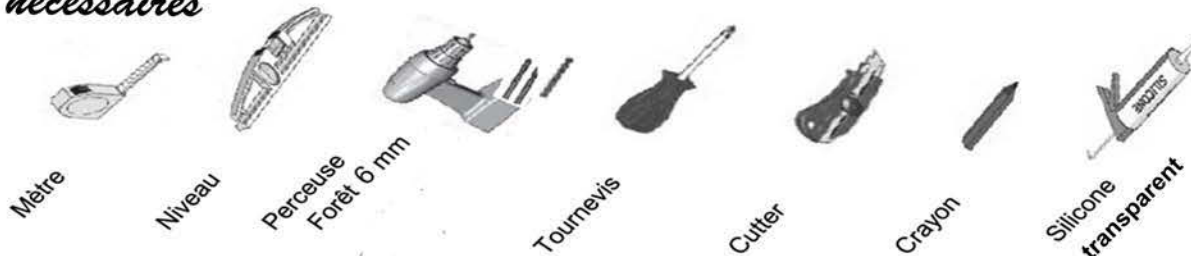
Niveau de Difficulté

DEBUTANT

CONFIRME ✓

EXPERT

Outillages nécessaires



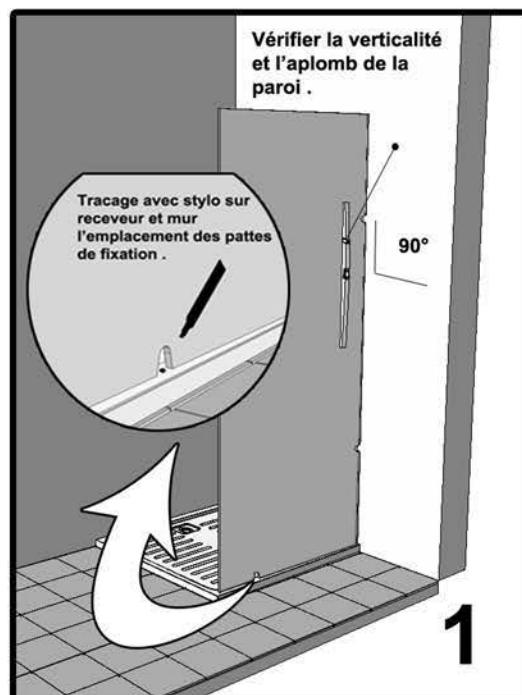
ETAPE 1

Monter la Paroi fixe :

- Mettre en place la paroi Fixe en vérifiant la verticalité et l'aplomb
- Centrez la paroi sur le bord du receveur
- Tracez à l'aide d'un stylo l'emplacement des trous sur le mur et receveur .
- Percez l'emplacement des fixations , avec un foret de 6 mm

BON A SAVOIR

Attention en manipulant les vitrages : ils peuvent être assez lourds.



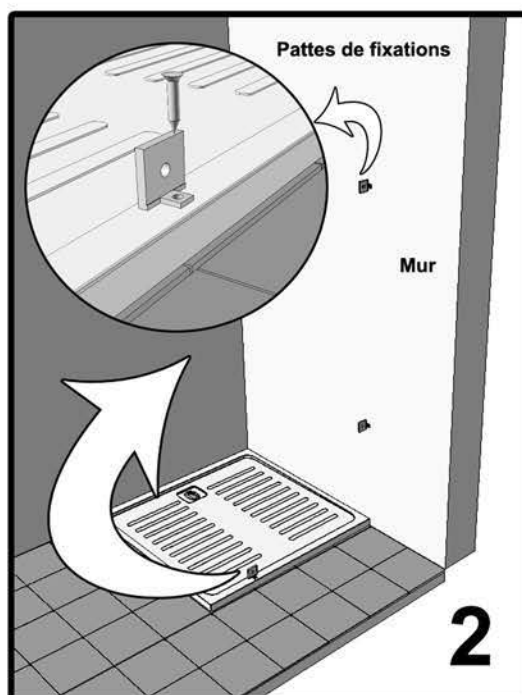
ETAPE 2

Fixation des Pattes :

- Munissez les trous par les chevilles de fixation fournie (le surplus de cheville se découpe au cutter)
- Posez les pattes de fixation et vissez les à l'aide d'un tournevis

BON A SAVOIR

Assurez vous de l'alignement des trois pattes de fixation.



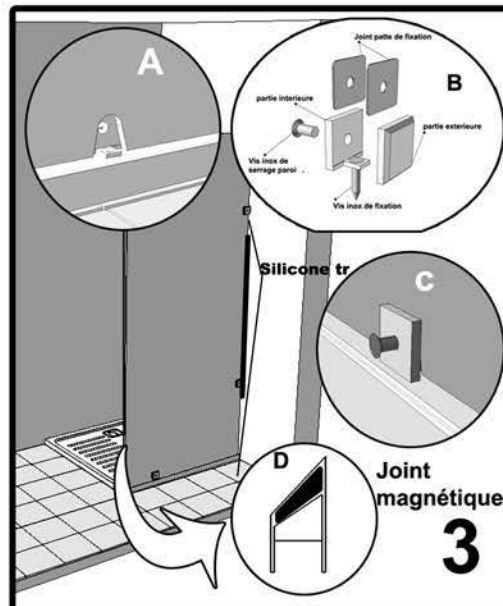
ETAPE 3

Fixation Paroi :

- Positionnez la paroi a son emplacement
- Montez les joints des pattes de fixation
- Vissez et serrez la partie extérieure des pattes de fixation a l'aide des clés sipan fournie .
- Posez le joint magnétique sur la partie extérieure et découpez avec un cutter le surplus .
- L'étanchéite "paroi-mur-receveur" doit être assurer par du silicone transparent (SILICONER A L'INTERIEUR ET A L'EXTERIEUR)

BON A SAVOIR

Le nettoyage du surplus du silicone s fait après 24 heures de sa mise en oeuvre.



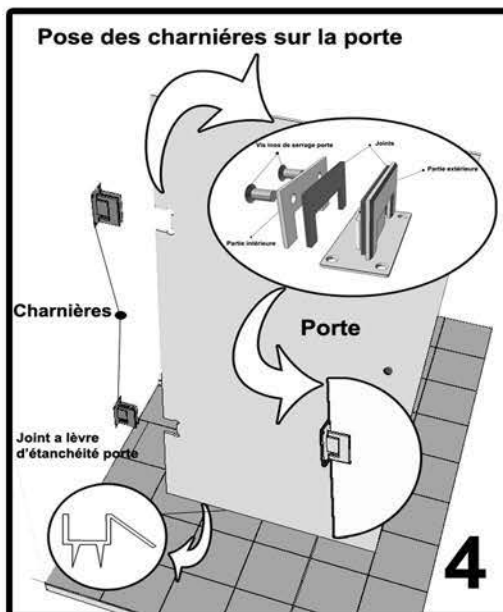
ETAPE 4

Fixation des charnières porte :

- Fixez les charnières verre mur en vérifiant le sens de de la porte (Lisibilité du logo)
- Vissez et serrez la partie extérieure des charnières a l'aide des clés fournies et Posez les caches sur les têtes de vis, puis posez la poignée a son emplacement .
- Montez le joint a lèvres d'étanchéité du bas de porte et découper le surplus avec un cutter .

BON A SAVOIR

le montage du joint du bas de porte doit impérativement être installer avant la fixation de la porte au mur .



ETAPE 5

Fixation de la porte au mur :

- Positionnez la porte sur des cales de 5mm en vérifiant la verticalité et l'aplomb ensuite tracez avec un stylo l'emplacement au mur des fixations des charnières .
- Centrez la porte sur le bord du receveur et fixez les Charnière en vérifiant l'alignement des deux parois.
- Enlevez les cales et montez le joint magnétique latéral.

L'INSTALLATION DE VOTRE NOUVELLE CABINE DE DOUCHE EST MAINTENANT TERMINÉE !

BON A SAVOIR

Une fois le silicone sec (environ 24h), faire un essai en eau pour vérifier l'étanchéité de la cabine.

